

きめ細かいしっとり感を演出する

## アルミニウム用化学梨地剤(酸性エッチング)

# サテン R

### 1. 特徴

1. 均一なきめ細かい半光沢梨地仕上げになります。
2. 従来品に比べ、ロール目が出にくい。
3. 反応がマイルドで反応熱が少ない。
4. アルミの溶解量が少なく、光学部品や精密機器のつや消しにも最適です。
5. 溶存アルミが増加しにくい為、液寿命が長い。

### 2. 性状

弱酸性白色粉末です。湯に容易に解けますが良く攪拌してからご使用下さい。

### 3. 使用方法

化学梨地槽（耐酸樹脂ライニング）にて建浴します。直火加熱は避けて下さい。加熱は、テフロンコーティングヒーター、カーボンヒーターを使用して下さい。SUS、ガラスは腐食します。使用しないで下さい。

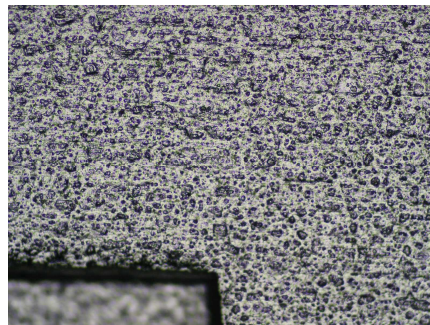
#### 一般処理条件

梨地濃度 80～150g/L

梨地温度 35℃～70℃

梨地時間 20～180 秒

※ 温度・時間・濃度は、要求される目の細かさ、光沢度、素材、処理方法、液状態等により異なります。詳細は、弊社までご相談下さい。



表面の様子(×100)

## 4. 処理の流れ（前処理・後処理）

脱脂→水洗→**化研**→水洗→**テスマット**→水洗→**梨地**→水洗→**テスマット**→水洗→**アルマイト**

脱脂→水洗→**梨地**→水洗→**テスマット**→水洗→**化研**→水洗→**テスマット**→水洗→**アルマイト**

**化研** ……ピカ1（ピカS）90℃ 10sec.

脱脂 ……苛性ソーダ 10% 50℃ 10sec.

**テスマット** ……スマットクリーン 10% 20sec.

## 5. 管理方法

- 液分析を行い、サテン R を補充して下さい。おおよそ 1.25m<sup>2</sup> の処理に対し、約 100 g の補充量になります。
- 建浴初期から通常に使用できますが、液慣らしとしてアルミを故意に溶解するか、老化液を添加する方法もあります。
- 従来品に比較し沈殿物は少なめですが、除去してください。
- 液が老化した場合には部分液更新を行って下さい。

## 6. 荷姿

15kg ダンボール

※ 本製品のご使用に際しましては、必ず製品安全データシート（MSDS：RM1801-2）を精読・検討の上ご利用下さいませお願い申し上げます。



製造・販売元

**RAIKI** ライキ株式会社（**未達**）

〒340-0002 埼玉県草加市青柳1-5-41

Tel. 048-933-1670 Fax. 048-933-1677